

929

ข้าราชการ

65

พนักงานมหาวิทยาลัย

633

ลูกจ้างประจำ

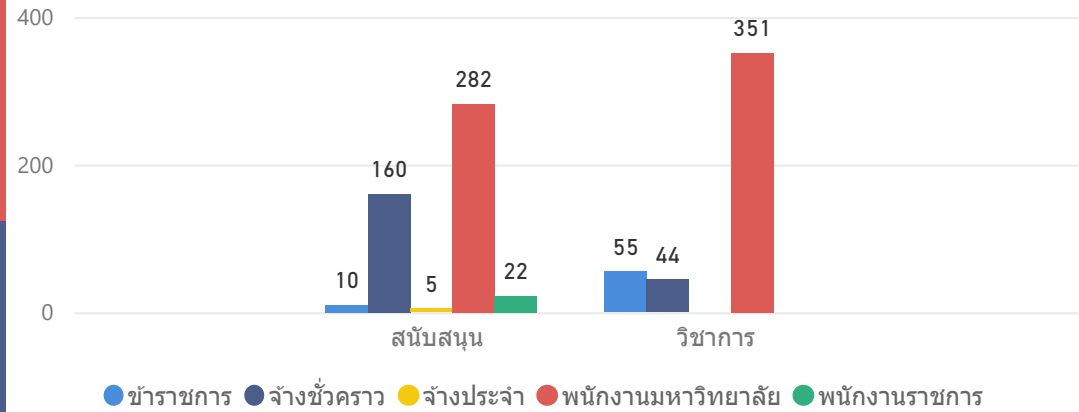
5

พนักงานราชการ

22

จ้างชั่วคราว

204



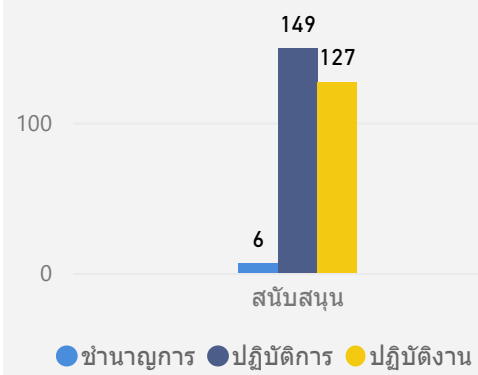
สนับสนุน

479

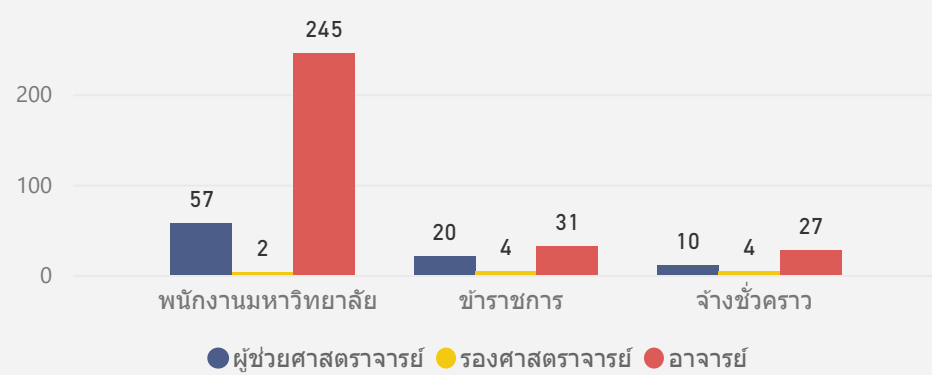
วิชาการ

450

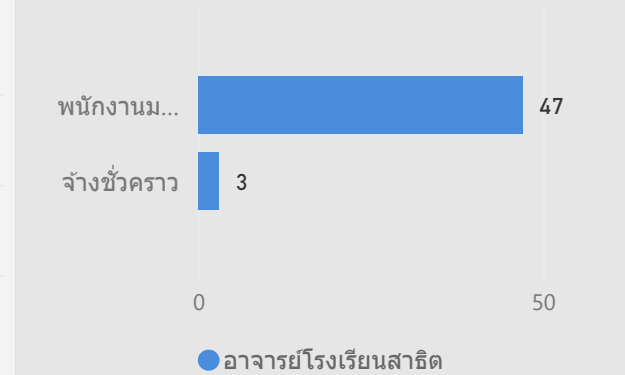
บุคลากรสายสนับสนุน



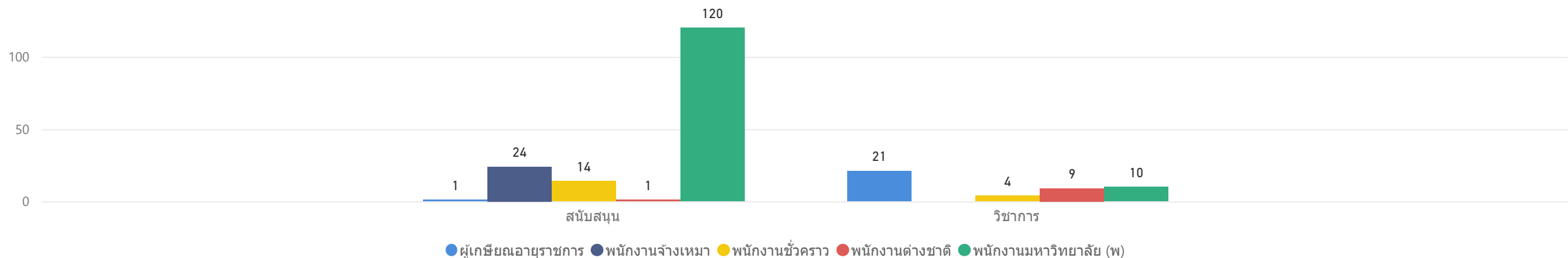
บุคลากรสายวิชาการ

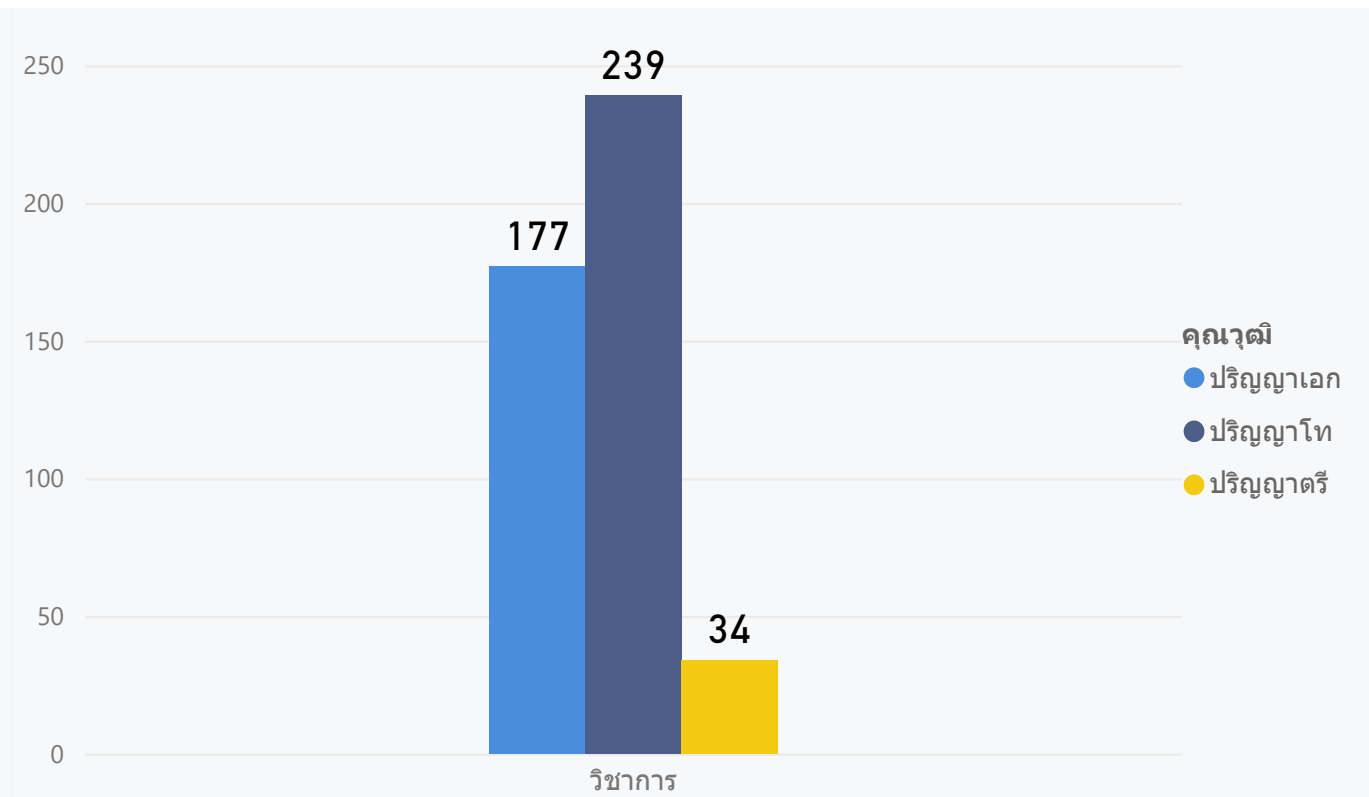
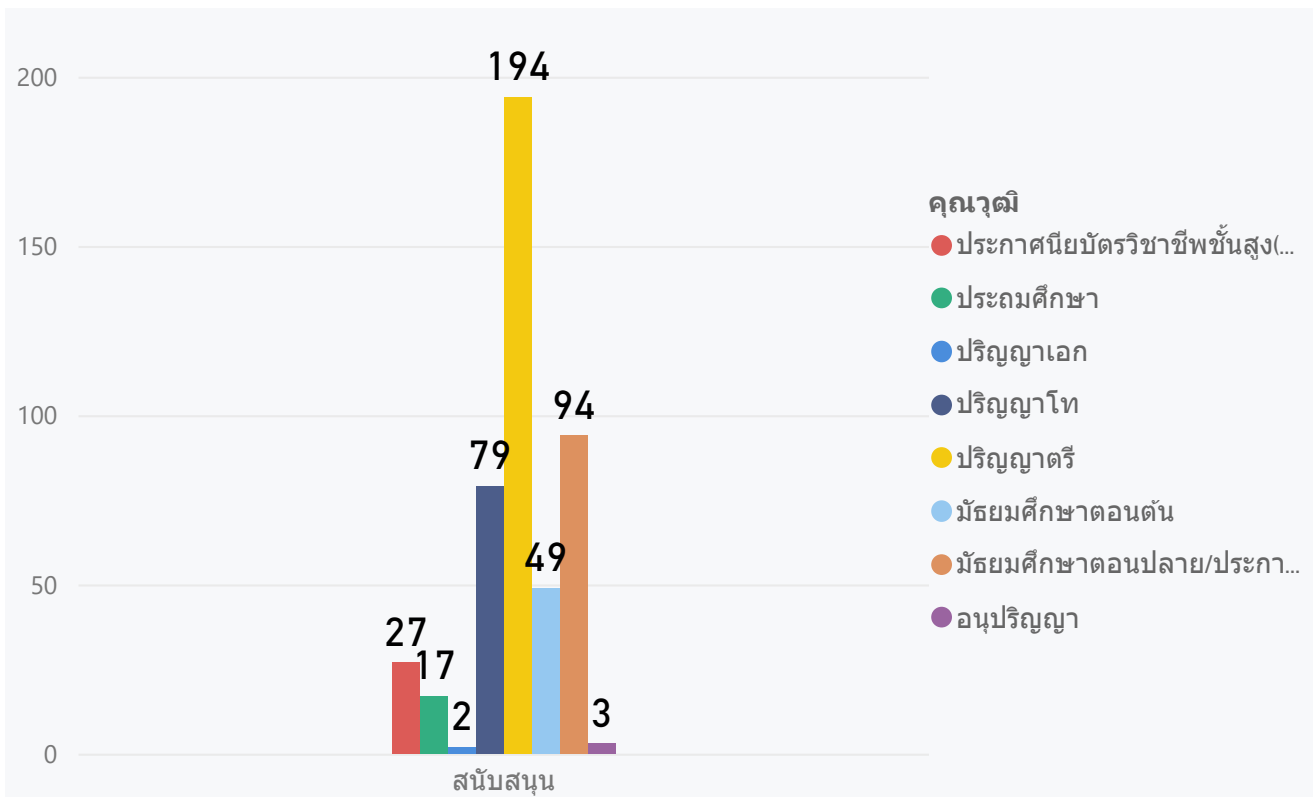
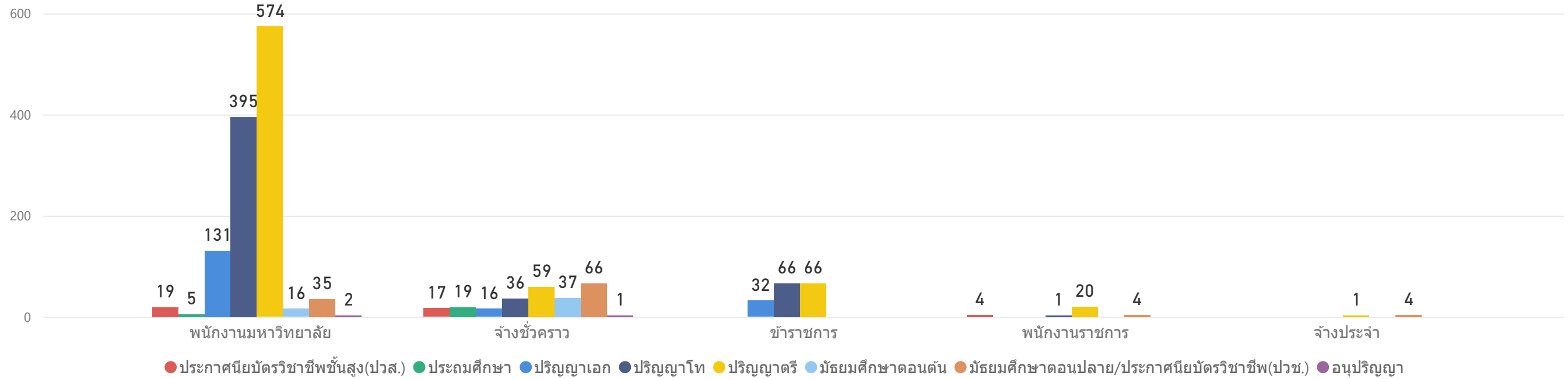


โรงเรียนสาธิตสายวิชาการ



ประเภทจ้างชั่วคราว





สายงาน	วิชาการ			สนับสนุน			รวมทั้งหมด
ประเภทบุคลากร	เงินรายได้	งบประมาณแผ่นดิน	รวมทั้งหมด	เงินรายได้	งบประมาณแผ่นดิน	รวมทั้งหมด	
☐ ข้าราชการ		55	55		10	10	65
		55	55		10	10	65
☐ จ้างชั่วคราว	39	5	44	160		160	204
ผู้เกษียณอายุราชการ	21		21	1		1	22
พนักงานจ้างเหมา				24		24	24
พนักงานชั่วคราว	4		4	14		14	18
พนักงานต่างชาติ	4	5	9	1		1	10
พนักงานมหาวิทยาลัย (พ)	10		10	120		120	130
☐ จ้างประจำ					5	5	5
					5	5	5
☐ พนักงานมหาวิทยาลัย	41	310	351	40	242	282	633
	41	310	351	40	242	282	633
☐ พนักงานราชการ				1	21	22	22
				1	21	22	22
<b>Total</b>	<b>80</b>	<b>370</b>	<b>450</b>	<b>201</b>	<b>278</b>	<b>479</b>	<b>929</b>

หน่วยงาน ▲	ข้าราชการ	จ้าง ชั่วคราว	จ้าง ประจำ	พนักงาน มหาวิทยาลัย	พนักงาน ราชการ	รวม ทั้งหมด
เรือนรับรอง				1		1
โรงเรียนสาธิตมหาวิทยาลัยราชภัฏ อุตรดิตถ์		10		93		103
โรงพิมพ์มหาวิทยาลัย		1		1	1	3
กองกลาง	1			1		2
กองนโยบายและแผน	1	1		11		13
กองบริการการศึกษา	2	1		14		17
กองบริหารงานบุคคล				7	5	12
กองพัฒนานักศึกษา		4		15		19
กองศิลปวัฒนธรรม				2		2
คณะเกษตรศาสตร์	7	9		19		35
คณะเทคโนโลยีอุตสาหกรรม	6	5		59		70
คณะครุศาสตร์	6	23		56		85
คณะมนุษยศาสตร์และสังคมศาสตร์	12	12	1	78		103
คณะวิทยาการจัดการ	11	4		54	1	70
คณะวิทยาศาสตร์และเทคโนโลยี	14	11		79	4	108
งานเลขานุการ				4		4
งานโสตทัศนูปกรณ์				4		4
งานคลัง		4		4	4	12
งานซ่อมบำรุงเครื่องปรับอากาศ		2				2
งานประชาสัมพันธ์				3		3
งานพัสดุ		2		8	1	11
งานยานพาหนะ		5	2	4		11
งานรักษาความปลอดภัย		17		3		20
งานรักษาความสะอาด		18				18
งานสารบรรณ		3		3		6
งานหอพักสวัสดิการ		4				4
งานอาคารสถานที่		17	2	8	1	28
บัณฑิตวิทยาลัย				6		6
วิทยาลัยน่าน	1	11		18	1	31
วิทยาลัยนานาชาติ	1	5		15		21
ศูนย์พัฒนาคุณภาพการศึกษามุรณาการ กับการทำงาน				2		2
ศูนย์วิทยบริการจังหวัดแพร่		3		5		8
ศูนย์วิทยาศาสตร์และเทคโนโลยี		3		7		10
สถาบันวิจัยและพัฒนา	1	1		4	1	7
สวนพฤกษศาสตร์		1		2		3
สำนักงาน ๓ ล่ารางวัลทะเล		27		8	1	36
สำนักงานตรวจสอบภายใน				2	2	4
สำนักงานประกันคุณภาพการศึกษา				3		3
สำนักงานสภามหาวิทยาลัย				3		3
สำนักงานอธิการบดี	1					1
สำนักวิทยบริการและเทคโนโลยี สารสนเทศ	1			27		28
<b>รวมทั้งหมด</b>	<b>65</b>	<b>204</b>	<b>5</b>	<b>633</b>	<b>22</b>	<b>929</b>